

Zeichen- und Farbenerklärung

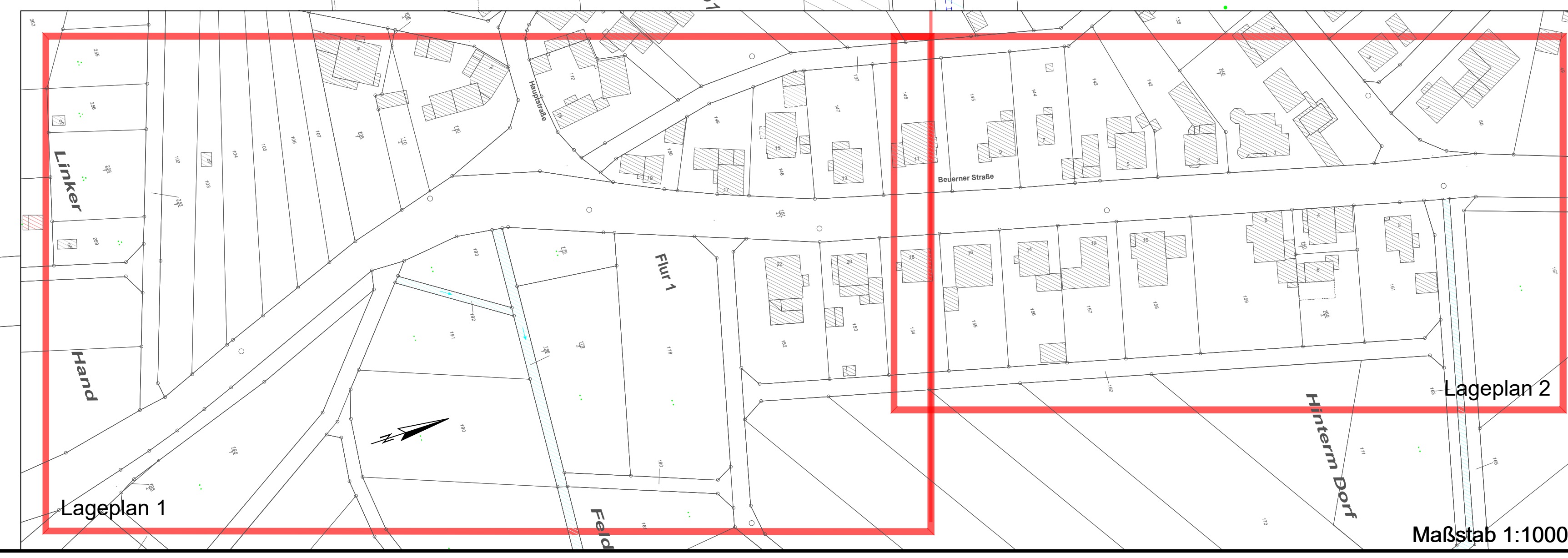
	Gepl. Tiefbord		Best. Straßenkante
	Gepl. Gehweg (Pflaster)		Best. Einfahrt
	Gepl. Rinne mit Rundbord		Best. Tor / Tür
	Gepl. Fahrbahn (Asphalt)		Best. Mauer
	Gepl. Rinne mit Hochbord		Best. Zaun
	Flachbord		Best. Mischwasserkanal
	Gepl. Element für unbehinderte Mobilität		Best. Mischwasserkanal mit Inliner
	Gepl. Querneigung		Best. Regenwasserkanal
	Gepl. Straßenablauf		Best. Wasserleitung
	Gepl. Regelquerschnitte		Best. Baum
	Gepl. Ausrundungsradius		Best. Hecke
	Gepl. Ausrundungsradius Gepl. Station		OD - Schild
	Ausrundungshalbmesser Station		
	Höhe Tangentialpunkt		
	Tangentiallänge		
	Stichmaß		
	Neigungsberechnungspunkt		
	mit Angaben über Länge der Gefälle- bzw. Steigungstrassen in Meter und Gefälle- bzw. Steigungangaben in Prozent		
	Gepl. Stationierung bzw. Gepl. Querprofile		
	Gepl. Tiefpunkt (mit Stationierung und Höhenangabe)		
	Gepl. Hochpunkt (mit Stationierung und Höhenangabe)		

H = 1250.000 m
 H = 0.000 m
 Hecke zurückschneiden
 Gehweg mit 1,50 m bis zum Ortsausgang fortführen

H = 1500.000 m

Hinweis:
 Pläne für die best. Versorgungsleitungen (Strom, Gas, Wasser, Fern-Wärme etc.) sind vom Auftragnehmer bei den zuständigen Versorgungsträgern einzuholen. Bei Erarbeiten hat sich der Unternehmer über die tatsächliche Lage der Leitungen durch entsprechende Maßnahmen (z.B. Suchgräben, Feststellungen, ob und wo Hausanschlusssysteme bestehen usw.) selbst zu informieren. In der Nähe von Versorgungsleitungen darf nur von Hand gearbeitet werden. Die best. Versorgungsleitungen sind hier nur andeutungsweise dargestellt. Die genaue Lage und Anzahl sind den Plänen der Versorgungsträger zu entnehmen.

Anlage
1.02



Diese Zeichnung ist urheberrechtlich geschützt! Weitergabe und Änderungen nur mit Genehmigung des Verfassers.

Stadt Allendorf (Lumda) / Landkreis Gießen
 Straßenbau Climbach

Ausführungsplanung
 Grundhafte Erneuerung der Gehwege
 und der Fahrbahn der K 33 (OD Climbach)

Lageplan- Planung 2	Objekt-Nr.:	ALL-105	Stand:	19.02.2020
	Maßstab:	1 : 250	Bearbeitet:	Prinzen, P.
	Plangröße:	0,55 m²	Geschrieben:	Spanwald, K.
	Geprüft:		Datenname:	ALL-105_SB_AK_LPD

Das Ingenieurbüro: **IBG INGENIEURBÜRO GROHMANN GmbH**

Der Bauherr:

Allendorf (Lumda), den 19.02.2020
 In den Haingärten 21, 35469 Allendorf (Lumda) Telefon: (06407) 9110-0 E-mail: mail@ibg.de

Maßstab 1:1000